

Einladung zur

# Napf- konferenz

zum Thema

# Mobilität

**Wann:**

15. März 2022

13.30 Uhr-16.15 Uhr

anschliessend Networking- Apéro

**Wo:**

Forum Sumiswald

Burghof 113

3454 Sumiswald

**Anmeldung:**

[info@napf.ch](mailto:info@napf.ch)

**Programm und Infos**

finden Sie auf den  
nachfolgenden Seiten.

Organisation:



**Napfbergland**

Verein Napfbergland  
Geschäftsstelle  
Gemeindeverwaltung Sumiswald  
Lütoldstrasse 3  
3454 Sumiswald  
[info@napf.ch](mailto:info@napf.ch)  
[www.napf.ch](http://www.napf.ch)



Region Napf, im Februar 2022

## **Einladung zur 1. Napfkonferenz vom 15. März 2022 im Forum Sumiswald**

Gerne laden wir Sie zur 1. Napfkonferenz ein. Die Napfkonferenz ist eine Plattform, die aus der kantonsübergreifenden Zusammenarbeit von mittlerweile 9 Gemeinden im Napfgebiet entstanden ist. Ziel des Vereines Napfbergland ist es, die Entwicklung im Napfbergland über Gemeinde- und Kantonsgrenze hinweg koordiniert zu gestalten, Chancen und Herausforderungen frühzeitig zu erkennen und die Kräfte für eine aktive Gestaltung dieses Lebensraums zu bündeln. Die Napfkonferenz dient dem Austausch der Organisationen und Akteuren, die sich im Napfbergland engagieren. Aus den Diskussionen der fortan jährlich geplanten Napfkonferenz sollen Projekte initiiert und Ideen gesammelt werden, welche zu messbarer Wirkung im Napfbergland führen.

### **Das Thema**

Im Zentrum dieser 1. Napfkonferenz steht das Thema Mobilität. Der Napf ist vermutlich der Berg in der Schweiz, welcher rundherum mit der Bahn am besten erreichbar ist. Trotzdem fährt der Grossteil der Tagesausflügler mit dem Auto zum Napf. Am Anlass sollen in ungezwungener Form während eines Workshops die Mobilitätsformen und Weiterentwicklungsmöglichkeiten im Napfbergland besprochen werden. Als Grundlage dazu dient ein Masterplan Mobilität, welcher der Verein bereits erstellt hat. Die Veranstaltung wird umrahmt durch ein Inputreferat sowie verschiedenen Anbietern von alternativen Mobilitätsformen. Das Detailprogramm finden Sie im Anhang dieser Einladung.

**Es erwartet Sie somit ein interessanter Nachmittag, welcher sich ebenfalls ideal als Networking-Plattform für die Region Napfbergland anbietet!**

Über eine Anmeldung zum Anlass würden wir uns freuen.

Im Namen des Vereins Napfbergland

A handwritten signature in black ink, appearing to read 'Jahn Flückiger'.

Jahn Flückiger  
Geschäftsführer

## Programm der 1. Napfkonferenz



ab 13.00 Uhr	Eintreffen der Gäste mit Begrüssungskaffee (im Restaurantbereich, mit Sitzpflicht bei Konsumation)
13.30 Uhr	Start, Begrüssung und Vorstellung des Vereins Vorstellung Projekte, Ziele und Zielbild des Vereins
13.45 Uhr	Vorstellung des Masterplans Mobilität
14.00 Uhr	Inputreferat: Simon Brülisauer, Geschäftsführer Herzroute AG
14.20 Uhr	Kurzvorstellung der Anbieter von alternativen Mobilitätsformen
14.40 Uhr	Austausch mit den Anbietern und Präsentation Fahrzeuge inklusive Kaffeepause (wenn möglich draussen)
15.15 Uhr	Workshop zum Thema Mobilität im Napfbergland in Gruppen
16.00 Uhr	Schluss des offiziellen Teils und Verabschiedung
16.15 Uhr	Networking inklusive Apéro und Austausch mit den Besuchern

---

### An- und Abmeldung

Wir bitten um Anmeldung mit Angabe von Name, Vorname, Funktion und Organisation bis spätestens am **8. März 2022** an:

[info@napf.ch](mailto:info@napf.ch) oder [jahn.flueckiger@sumiswald.ch](mailto:jahn.flueckiger@sumiswald.ch)

---

### Informationen zum Veranstalter

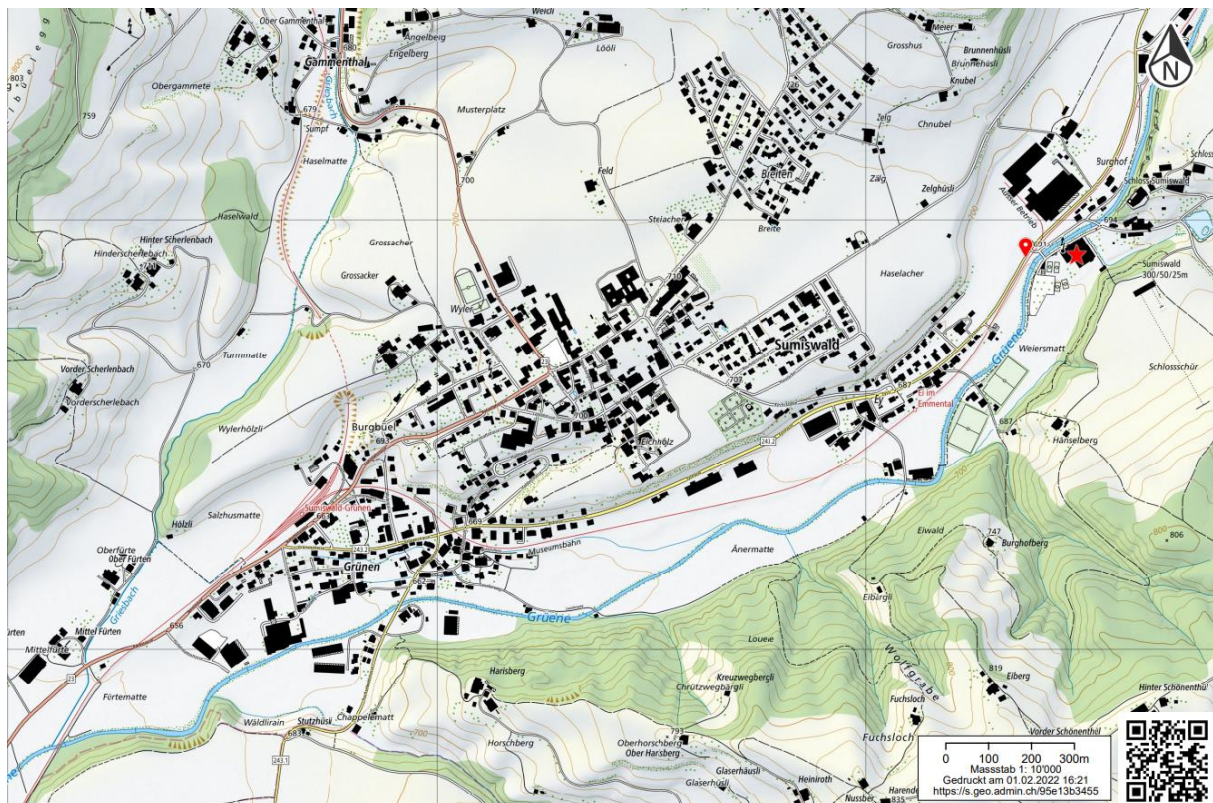
Der **Verein Napfbergland** ist eine Organisation aus neun Gemeinden im Napfgebiet. Die Kommunen aus den Kantonen Bern und Luzern haben sich zu einer engeren Zusammenarbeit über die Kantonsgrenzen hinweg gefunden. Die Mitgliedergemeinden möchten mit dem Verein die Potentiale zur weiteren Entwicklung der Region als Lebens- und Wirtschaftsraum besser nutzen. Als Basis dafür liegt ein Zielbild vor, welches von den Gemeinden erstellt und genehmigt wurde. Nun wurde mit der Umsetzung der als prioritär festgelegten Themen im Kreis des neu gegründeten Vereins Napfbergland gestartet.

**Weitere Informationen:** [www.napf.ch](http://www.napf.ch)



## Veranstaltungsort

- Anreise Auto: via Sumiswald in Richtung Wasen i.E. (**Route planen**)
- Anreise ÖV: via Sumiswald mit dem Bus in Richtung Wasen i.E. bis zur Bushaltestelle "Sumiswald, Forum" (**Route planen**)
- Informationen zum Veranstaltungsort: [www.forum-sumiswald.ch](http://www.forum-sumiswald.ch)
- Informationen zum Verpflegungsort: <https://la-onda-beachbar.ch/de/>



## Hinweise

- Für den Anlass gelten die aktuellen Coronavorgaben gemäss Bund und Kanton Bern. Aktuell: **2G-Zertifikatspflicht**, **Maskenpflicht** (ausser am Restauranttisch/draussen). Änderungen bleiben vorbehalten - bei Fragen melden Sie sich bei der Geschäftsstelle.
- Die Teilnahme am Anlass ist **kostenlos**.